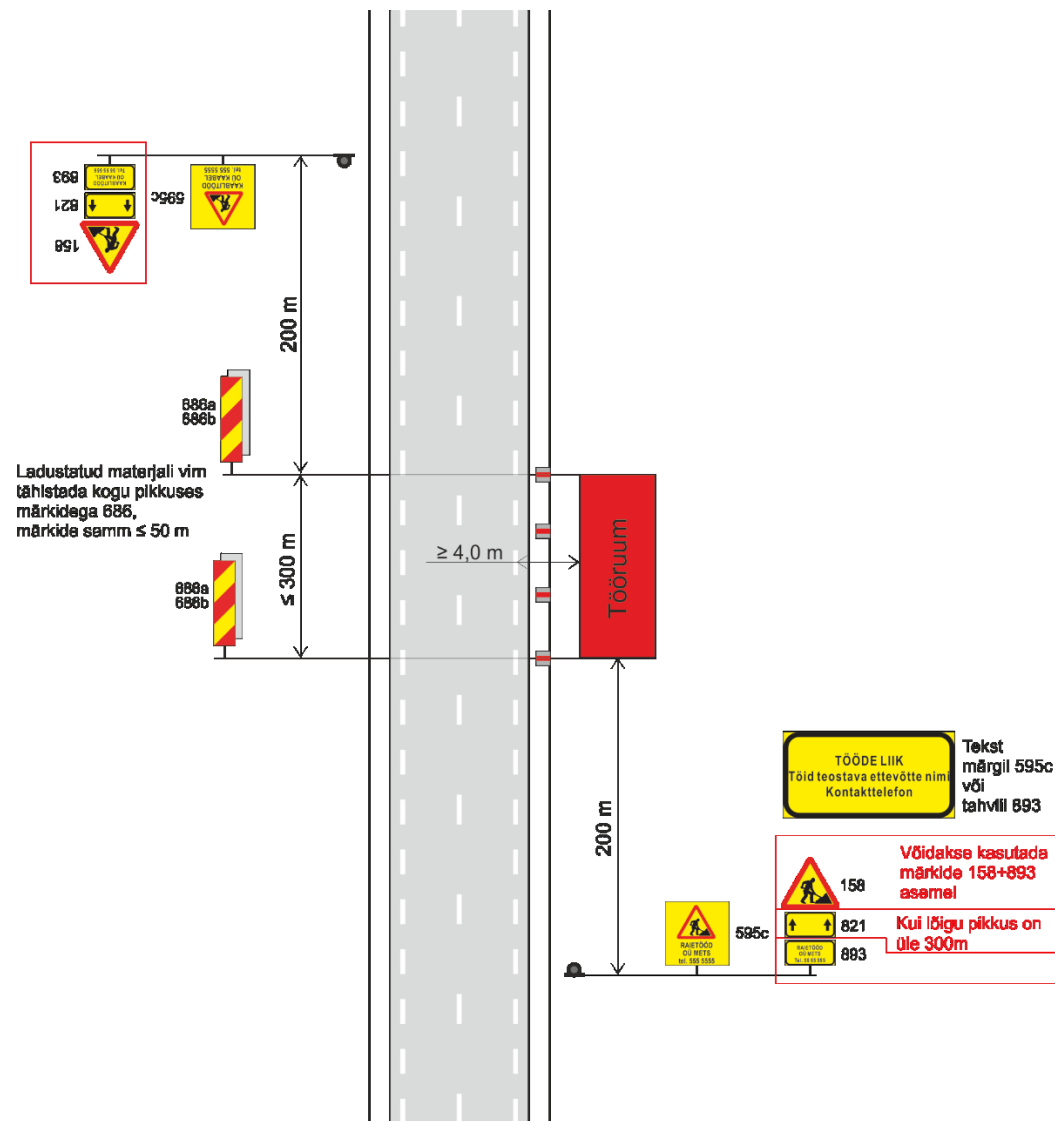


Transpordiamet, Lääne osakond
Mihkel Merilo - liikluskorraldaja
25. mai 2026. a.

1. Liikluse korraldamisel objektil juhenduda määrusest „Nõuded ajutisele liikluskorraldusele“ nr 43 ja juhendist „Riigiteede ajutine liikluskorraldus“ MA 2018-009.
2. Paigaldatavad ajutised liiklusmärgid peavad olema 2. klassi valguspeegeldava kilega. Liikluse korraldamisel kasutada 2. suurusgrupi liiklusmärke.
3. Teele paigaldatud ajutise märgi kõrgus teekattest peab olema vähemalt 0,6 m.
4. Teel ja teemaal töötaval sõidukil peab olema sisse lülitatud vähemalt üks nõuetele vastav ja igas suunas nähtav kollane vilkur või vilkurite kombinatsioon ja teel töötav inimene peab kandma standardi EVS-EN ISO 20471 kohast märguriietust.
5. Sõiduteel väljaspool tööruumi ei tohi parkida sõidukeid ja mehhanisme ega ladustada materjale.
6. Tagada tööde teostamise alal teekatte puhtus.
7. Langetamis-, virnastamis- ja laadimistöid tegevate masinate töötuled ei tohi pimestada teel liiklejaid.
8. **Metsamaterjali kaugus sõidutee servast $\geq 4,0$ m.**
9. Vähemalt 24 tundi enne tööde alustamist või liikluskorralduse muutmist teavitada liiklusjuhtimiskeskust e-post tmc@transpordiamet.ee või Transpordiametit Tark Tee [liikluspiirangute iseteeninduskeskkonnas](#), millele pääseb ligi Transpordiameti e-teeninduse kaudu.

Kooskõlastatud liikluskorralduse joonised ei asenda teel ja teemaal töötamise luba.
Joonis peab olema koos loaga tööde teostamise ajal objektil.



Tüüpjoonis	Metsa ladustamine kattega tee äärde – kiirus 70-90 km/h				Joonis 5-1	
Töö nimetus	Raietööd või ladustamine maanteel 16122 Nõmmküla-Aulepa-Österby 8.373-8.474			Teostamise aeg	19.05.2026-19.09.2026	
Tööde asukoht	Tee nr	16122	Tee nimi	Nõmmküla-Aulepa-Österby	Km	8.373-8.474
	Muu info					
Tööde teostaja	Metsamõisnik OÜ, kaarel@metsamoisnik.ee					
Liikluskorralduse eest vastutaja	Nimi	Kaarel Jõgi			Tel. nr	5035456